



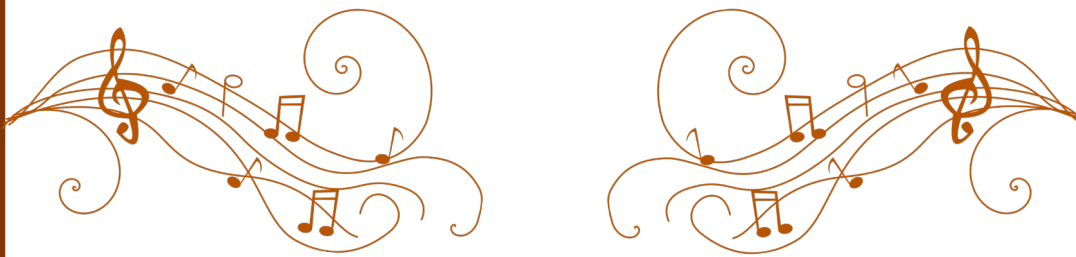
Organiza:

Concello de Laxe
*Concellaría de comercio, hostalaría,
turismo e cultura*

Colabora:



Deputación
DA CORUÑA



I XORNADAS DE TURISMO ARQUITECTÓNICO, PATRIMONIAL E CULTURAL

6 concertos musicais no patrimonio relixioso municipal

Concello de Laxe - Novembro do 2022



6º - 27/11/2022 -

En concerto: " CORO CANTABILE "

Igrexa de Sta. María da Atalaia de Laxe

INFORMACIÓN ARQUITECTÓNICA E HISTÓRICA

Dentro do núcleo urbano, nun alto sobre o mesmo peirao, atopamos a xoia da Vila, a Igrexa de Santa María da Atalaia, asentada sobre un amplo atrio formado por altos muros de pedra sobre os que se asentaba no pasado uns canóns defensivos. A igrexa e o seu atrio funcionou como atalaia de vixilancia e defensa contra a entrada ó porto de calquera barco ou flota sospeitosa.

De finais do século XV, esta igrexa foi ampliada, xa que nun principio só posuía a capela maior realizada no primeiro terzo do século XIII, por Dona Urraca de Moscoso por expreso desexo da súa nai Dona Juana de Castro e Lara, engadíndolle a dita capela unha nave rectangular e anos máis tarde unha torre campanario.

Coa orientación tradicional dos templos romanos, cabeceira cara o este e pórtico cara o oeste e de estilo gótico mariñeiro na súa maior parte, esta igrexa presenta un corpo composto por sinxelos muros e unha interesante decoración externa.

O Exterior: Na fachada principal ou pórtico atopamos a porta de entrada á igrexa, oxival e de estilo gótico con arquivoltas ou molduras dóricas.

No muro sur e entre dous contrafortes ábrese unha porta rematada en arco apuntado sobre a que descansa unha imaxe gótica de pedra da virxe realizada a finais do século XV.

Un pouco máis adiante levántase a escaleira pétreo de acceso á torre campanario (**século XVI**) con tres relevos góticos na súa balaústre realizados na segunda metade do XV.

O **relevo inferior** amósanos á Virxe Santa Ana e o neno, o central representa a un Frade Franciscano, e o superior a un Anxo.

No muro norte e tamén entre os outros dous contrafortes da nave ábrese unha terceira porta cun lintel conformado por un relevo da resurrección, probablemente de principios do século XVI.

O Interior: É a parte máis destacada do templo. Nel podemos ollar a composición da planta, formada pola nave, e a capela ou presbiterio. O teito desta capela maior cubriuse cunha sinxela bóveda gótica de cruzaría. O arco apuntado de estilo gótico que dá acceso á capela desde a nave aséntase en semicolumnas pareadas de capitel común, sobre as que podemos ollar dous escudos heráldicos nos que se pode apreciar o brasón dos Castro, representado por seis roeles, e o dos Lara, dúas pequenas caldeiras, pertencentes ambos ó liñaxe de Dona Juana de Castro e Lara.

No altar maior podemos observar: Unha imaxe medieval da Virxe da Atalaia, un friso medieval en pedra que contempla cinco escenas da resurrección de Cristo, e un Cristo pantocrator do século XIV. Ademais podemos tamén contemplar varios pequenos altares con diferentes imaxe dos séculos XVII e XVIII.

Ó longo do templo podemos ollar no chan diferentes tumbas. No altar maior e co símbolo dunha coroa podemos ollar as **tumbas dos primeiros Moscosos**.

Na nave principal podemos contemplar unha imaxe gótica en pedra de Santa Inés, doazón da irmá maior de Dona Urraca, Dona Inés de Moscoso a finais do século XV ou principios do XVI. Recentemente descubriuse unha pintura de San Domingo da Calzada nun dos muros da nave.

PROGRAMA

17.00 h.- CHARLA ARQUITECTÓNICA a cargo do mestre de xeografía e historia **Luis Giadás**.



Para máis información, accede á nosa web: <https://turismolaxe.gal/arquitectura-2/arquitectura-relixiosa/>



Fonte: En "La Voz de Galicia" (16 de novembro do 2013)

17.30 h.- CONCERTO MUSICAL:

CORO INFANTIL XUVENIL *Cantabile*



O coro Infantil e Xuvenil Cantabile Cantabile é un coro coruñés fundado en 2002 que está formado por nenos e novos de 8 a 30 anos e dirixido polo profesor de canto e tenor Pablo Carballido del Camino.

Fundamentalmente centra o seu repertorio no Renacemento, Barroco e Clasicismo.

O coro conta cunha ampla traxectoria na representación de óperas, a gravación de varios discos e en multitude de concertos que o levaron por moitos lugares, tanto de España como doutros países.